



# PROGRAMME DE FORMATION AUTODESK - REVIT ARCHITECTURE BIM

<b>Tarifs salariés</b>	<p>INTER-entreprises 497€/jour INTRA-entreprise 897€/jour (FD, nous consulter)</p>
<b>Objectifs</b>	<ul style="list-style-type: none"> <li>• Comprendre le BIM</li> <li>• Comprendre la logique de l'espace de travail Revit Architecture</li> <li>• Savoir modéliser un bâtiment (radier, fondations, murs composites, coupes, élévations, vue en plan, plans de masse)</li> <li>• Savoir présenter un document avec mise à l'échelle et cartouche</li> <li>• Sortir des perspectives 3D rendus photo-réaliste en fonction de l'orientation du bâtiment.</li> </ul>
<b>Pré-requis</b>	<p>Etre à l'aise avec les outils informatiques, maîtriser les commandes de Windows, gestion des fichiers et dossiers dans l'explorateur Windows.</p>
<b>Modalités de suivi et d'évaluation</b>	<ul style="list-style-type: none"> <li>• Démonstration sur vidéoprojecteur et exercices pratiques en continu tout au long de la formation.</li> <li>• Une attestation mentionnant les objectifs, la nature, la durée et les résultats est délivrée en fin de stage.</li> </ul>
<b>Moyens d'organisation, d'accompagnement ou d'assistance</b>	<ul style="list-style-type: none"> <li>• Pour les formations de groupe, une salle de formation est à votre disposition, ordinateur sur demande, le support de cours PDF vous est distribué dès le début de la formation.</li> <li>• Les feuilles d'émargement seront à signer par ½ journée.</li> <li>• Dans le cas de FOAD, vous aurez des TP à accomplir chez vous. Le formateur sera disponible pour une assistance téléphonique, par email ou en accès à distance.</li> </ul>



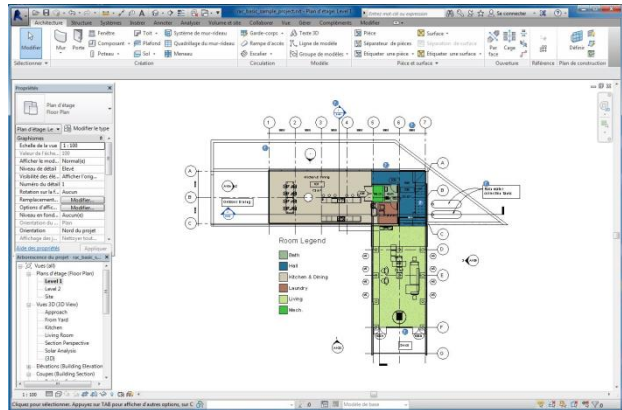
# PROGRAMME DE FORMATION

## PRESENTATION DE LA CONCEPTION BIM

Le Modèle de Données Architecturales  
Définition de paramétrique  
Les différents éléments de construction  
de REVIT

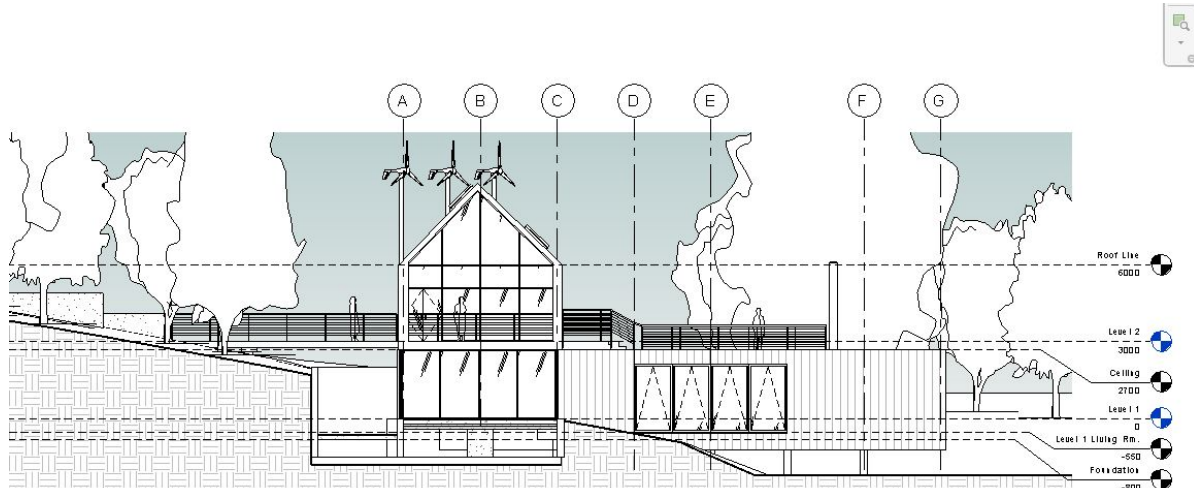
## PRISE EN MAIN DE L'INTERFACE

Le menu ruban  
Le bouton de menu de l'application  
La barre d'outils d'accès rapide  
L'arborescence du projet  
La zone du dessin - La barre d'état  
La barre des options  
La palette de propriétés  
La barre de contrôle d'affichage



## CREATION DU BATIMENT

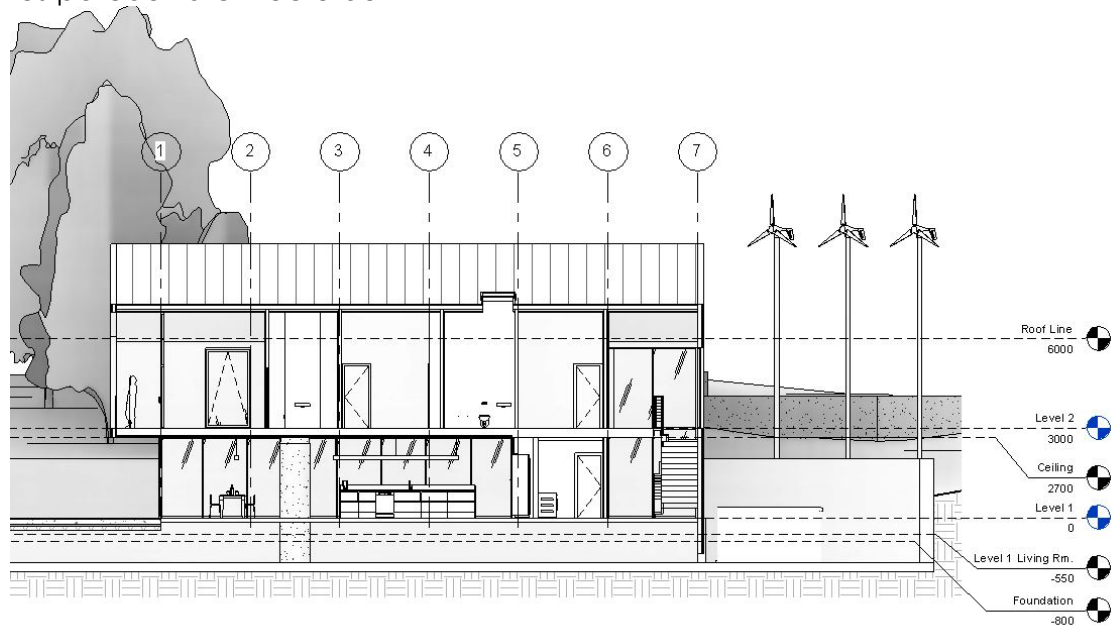
Les murs de base et empilés  
Les portes  
Les fenêtres et portes fenêtre  
Les sols et les planchers  
Les toits et les vitres inclinées



## DEVELOPPEMENT DU BATIMENT

---

Les escaliers  
Les rampes d'accès  
Les garde-corps  
Les plafonds  
Les ouvertures  
Les composants du bâtiment  
Les poteaux architecturaux



## DOCUMENTATION DU PROJET

---

Vues 2D  
Pièce  
Surfaces  
Vues en plan  
Vues d'élévation  
Vues en coupe  
Vue de détail  
Plage de la vue  
Vues 3D  
Création d'une vue en 3D  
Affichage d'une vue 3D

## ANNOTATION

---

Cotes  
Notes textuelles  
Etiquettes  
Symboles 2D

## NOMENCLATURES

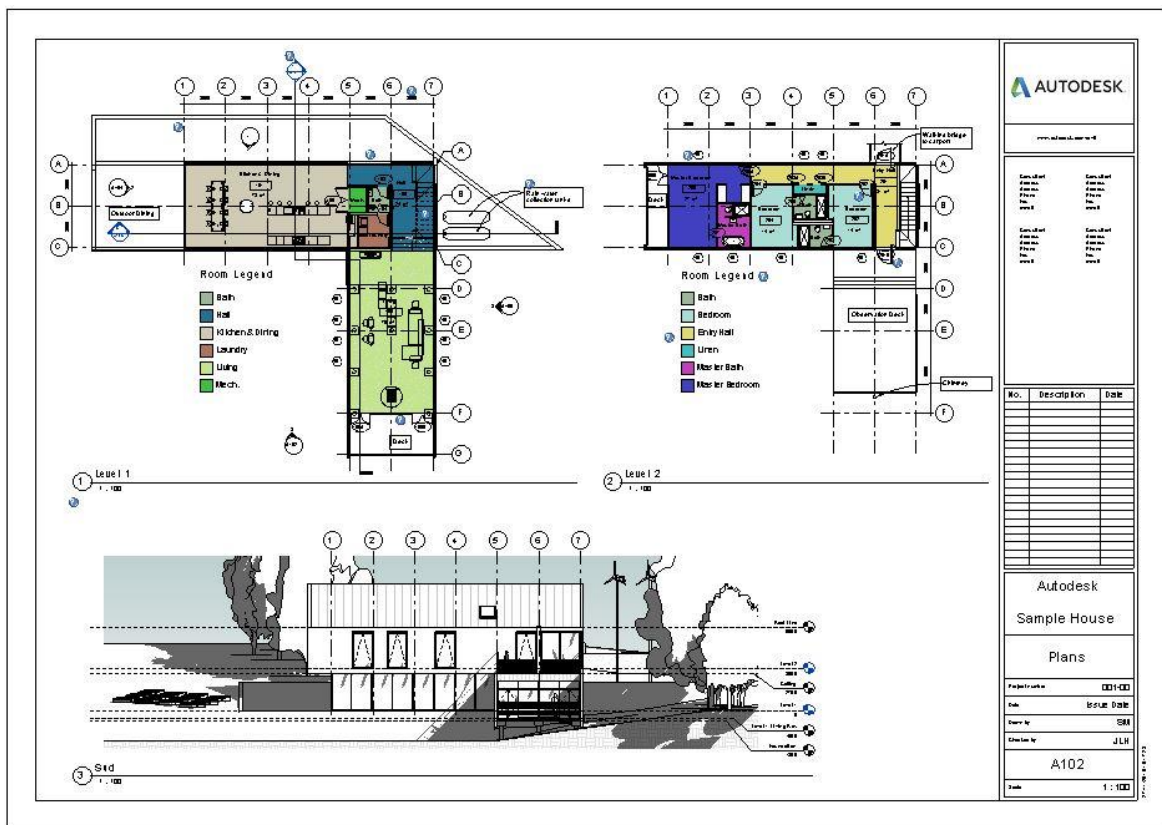
Présentation des nomenclatures  
Création d'une nomenclature ou d'une quantité  
Définition des propriétés de la nomenclature

## PREPARATION DES DOCUMENTS DE CONSTRUCTION

Feuilles  
Cartouches  
Fenêtres  
Titres de vue sur les feuilles

## IMPRESSION

Configuration de l'impression  
Enregistrement des paramètres d'impression  
Impression des vues et des feuilles  
Sélection de vues à imprimer



## EDITION D'ELEMENTS

---

Sélection d'éléments  
Annulation, répétition et abandon  
d'une action  
Répétition de la dernière  
commande  
Edition d'éléments en groupes  
Utilisation de réseaux d'éléments

## LES FAMILLES

---

Création de famille  
Utilisation de famille dans le projet



## RENDUS

---

Rendu photoréalisme : positionnement de la caméra dans la pièce, modélisation en image réaliste avec textures et éclairages.



**Nous prenons un temps pour travailler sur vos plans et vos idées, conceptualisées ou seulement présents dans votre tête. Venez avec vos esquisses. Le formateur est là pour vous aider dans votre projet !**