



PROGRAMME DE FORMATION MICROSOFT PROJECT

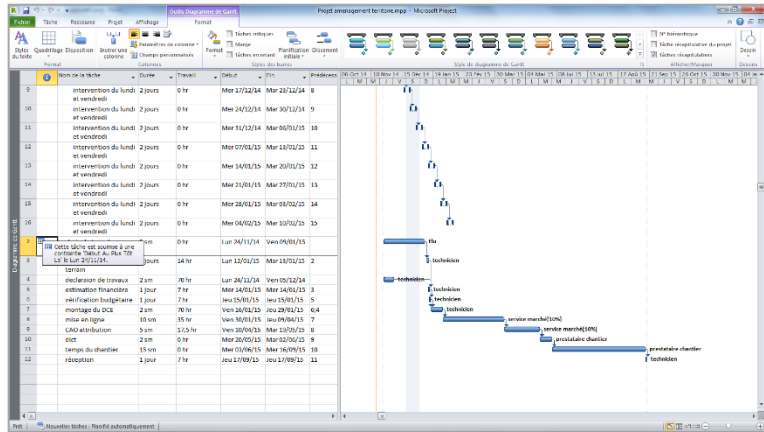
Tarifs salariés	INTER-entreprises 497€/jour/personne INTRA-entreprise (sur mesure) 897€/jour (FD, nous consulter)
Objectifs	Nous commençons la formation par travailler sur tous les requis obligatoires de la conduite de projets. C'est une phase essentielle pour assurer une saisie correcte dans MS Project. Ensuite nous mettons en application sur le logiciel pour apprendre à utiliser ses fonctionnalités. Possibilité d'aller jusqu'au perfectionnement.
Pré-requis	Etre à l'aise avec les outils informatiques, maîtriser les commandes de Windows, gestion des fichiers et dossiers dans l'explorateur Windows.
Modalités de suivi et d'évaluation	<ul style="list-style-type: none">• Démonstration sur vidéoprojecteur et exercices pratiques en continu tout au long de la formation.• Une attestation mentionnant les objectifs, la nature, la durée et les résultats est délivrée en fin de stage.
Moyens d'organisation, d'accompagnement ou d'assistance	<ul style="list-style-type: none">• Pour les formations de groupe, une salle de formation est à votre disposition, ordinateur sur demande, le support de cours PDF vous est distribué dès le début de la formation.• Les feuilles d'émargement seront à signer par ½ journée.• Dans le cas de FOAD, vous aurez des TP à accomplir chez vous. Le formateur sera disponible pour une assistance téléphonique, par email ou en accès à distance.



PROGRAMME DE FORMATION INITIATION

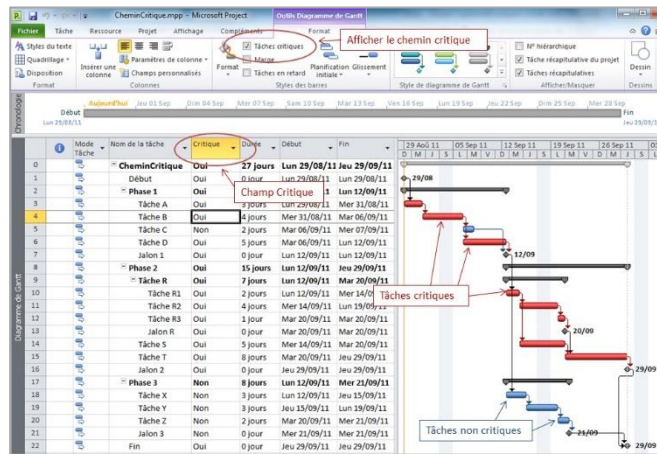
ETUDE ET MISE EN PLACE DU CAHIER DES CHARGES

- Connaître les composantes du projet
- Etudier l'opportunité du projet
- Détecter les besoins par l'analyse fonctionnelle
- Anticiper le fonctionnement du projet (acteurs, analyse des risques...)



LES ETAPES DU PROJET

- Détailler les différents lots et tâches
- Définir l'organigramme
- Apprendre à gérer le planning (PERT, GANT)

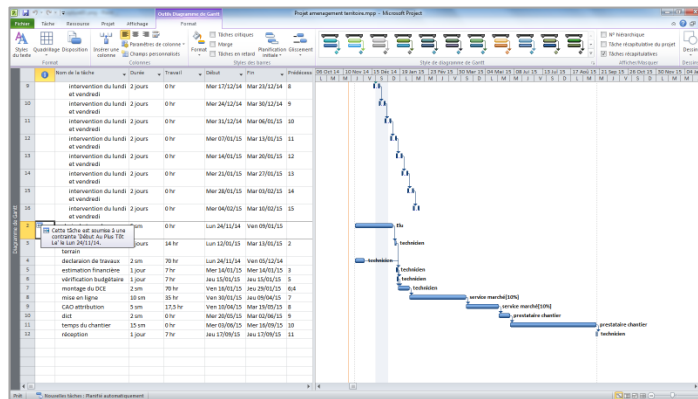


INTEGRER LES DONNEES ET COMPRENDRE MS PROJECT :

- Définir les données générales du projet dans les options de MS Project
- Intégrer les données récoltées (matérielles, humaines, conditions de travail, budget)
- Mise en place du budget, taux de valorisation des ressources, Saisie des coûts fixes, valuation du budget sur le planning

SUIVRE LE PROJET A L'AIDE DE MS PROJECT

- Gérer les tâches à l'aide du logiciel (attention particulière sur le chemin critique)
- Intégrer les éléments afin d'anticiper les situations correctives
- Les indicateurs : la référence, le consommé, le nécessaire pour finir, l'avancement, l'estimation à fin
- Mise en place de la référence.
- Extraire les documents nécessaires aux réunions de suivi
- Comparaison avec le planning initial



EXPLOITATION DU PLANNING

- Personnalisation de l'aspect graphique d'une tâche
- Ajout de textes dans le planning
- Présentation des rapports
- Préparation du planning pour une réunion
- Les différents types de tâches
- Créer et structurer les tâches en WBS
- Définir les calendriers, durées, charges et contraintes
- Imprimer un diagramme de GANTT

LES RESSOURCES

- Saisir et affecter les ressources
- Affecter les ressources
- Planifier à capacité infinie
- Visualiser la charge des ressources

LA GESTION EN MULTI PROJETS : CONSOLIDATION

- Les différentes formes de multi projets
- Utilisation des différents multi projets
- Protection
- Le suivi en multi projet
- Les tables, les filtres, les rapports

Le formateur s'adapte avec vos projets, vous pourrez travailler pendant la formation sur vos projets ou éventuellement lui proposer ceux qui sont à planifier.