



# PROGRAMME DE FORMATION

## DRAFTSIGHT - DASSAULT SYSTEMES

### Objectifs

Réaliser des plans 2D, mécanique ou architectural, mise en plan, échelle, cotation, les exporter en fichier ou pour impression.

### Prérequis

Etre à l'aise avec les outils informatiques, maîtriser les commandes de Windows, gestion des fichiers et dossiers dans l'explorateur Windows. Quelques connaissances de DAO sont un plus.

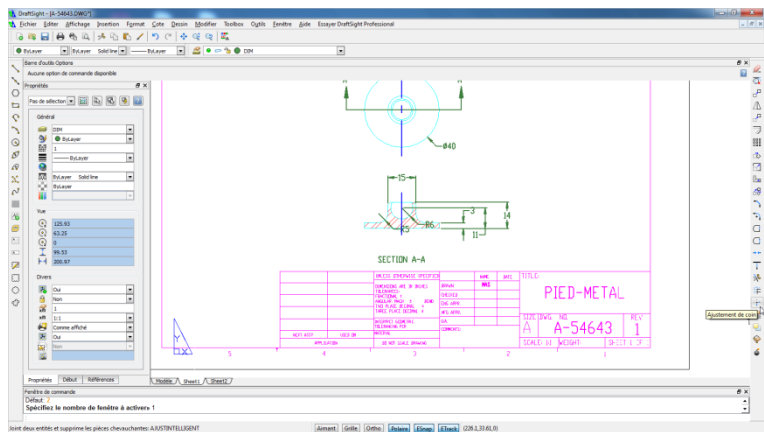
### Méthode pédagogique

- Feuilles d'émargement, support de cours.
- Exercices et cas pratiques en continu tout au long de la formation.
- Attestation de fin de stage.



# PROGRAMME DE FORMATION

- **Description de l'environnement de travail**, préférences de l'application (barre d'outils, menus, barre d'état, les accrochages, bouton de coordonnées relatives, les préférences utilisateurs)

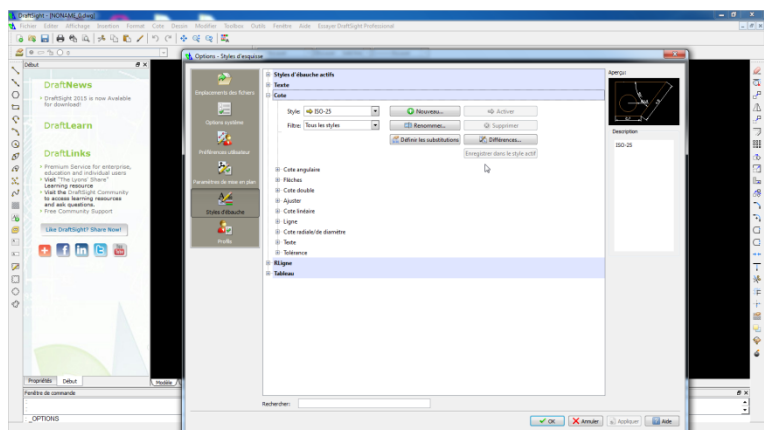


- **Commandes de navigation**, visualisation : zooms, panoramique, raccourcis

- Les différentes manières de créer de la **sélection d'objets** en vue de les modifier massivement, Filtres de sélection

- **Dessins de base**, RECT, LIGNE, POLYLIGNE, CERCLE selon mesures paramétriques polaires (distance + angle)

- Les palettes de **propriété d'objets** et l'épaisseur de polyligne



- **Espace Objet** et **Espace Présentation**

- **Personnalisation** des options, raccourcis de claviers

- **Raccourcis** de lignes de commandes

- **Dessin**

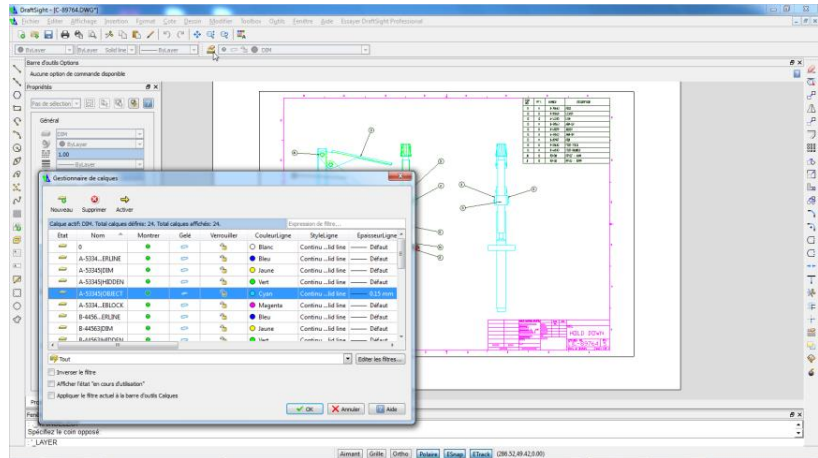
- Traçage avec **saisie dynamique**, polyligne, cercle, déplacer...
- **Étirer** une forme existante
- Système de **coordonnées absolues, relatives, polaires**
- Commande **ALIGNER**



- **Echelle** d'objet
- **Miroir** / Symétrie
- Raccord et **chanfrein**
- **Ajuster** et prolonger

- **Aides au dessin**

Grille, **mode ortho F8**,  
accrochage polaire,  
accrochage aux objets et  
repérage



- **Les calques**

- Le gestionnaire de calque (filtres de calque, type de traits)
- Actif, verrouillé, gelé (définition et utilisation)
- Basculer des objets vers d'autres calques

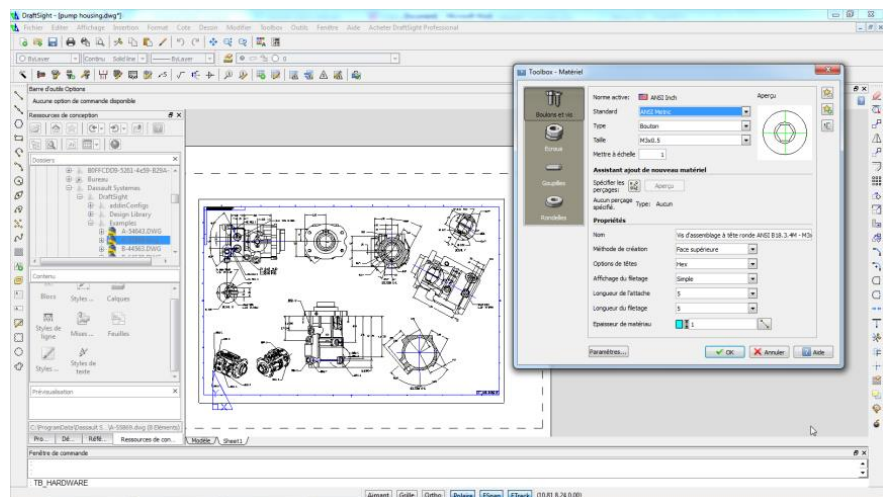
- **Cotations et repères**

- Création de style de cotation (lignes d'attache, texte centré sur ligne de cotation)
- Cotation dynamique (automatique), cotation continue, cotation avec ligne de base (départ d'un point unique)
- Importation de style de cotation et de lignes de repères depuis une bibliothèque ou un autre fichier.

- **Les annotations**

- Champs de textes
- Autres champs

- **Epaisseurs de trait** ; conseils et procédure car ceci est parfois difficile à gérer dans DraftSight selon les échelles



- **Contours** (permet de faire des formes complexes), régions et transparence

- Création et modification de **gabarits** (unité par défaut, cartouche selon format de feuille A0, A1, A3, A4)



- **Hachures**

- Normes ANSI, ISO, solides, dégradés linéaires et radiales
- Hachures associatives (dépendent du contour)

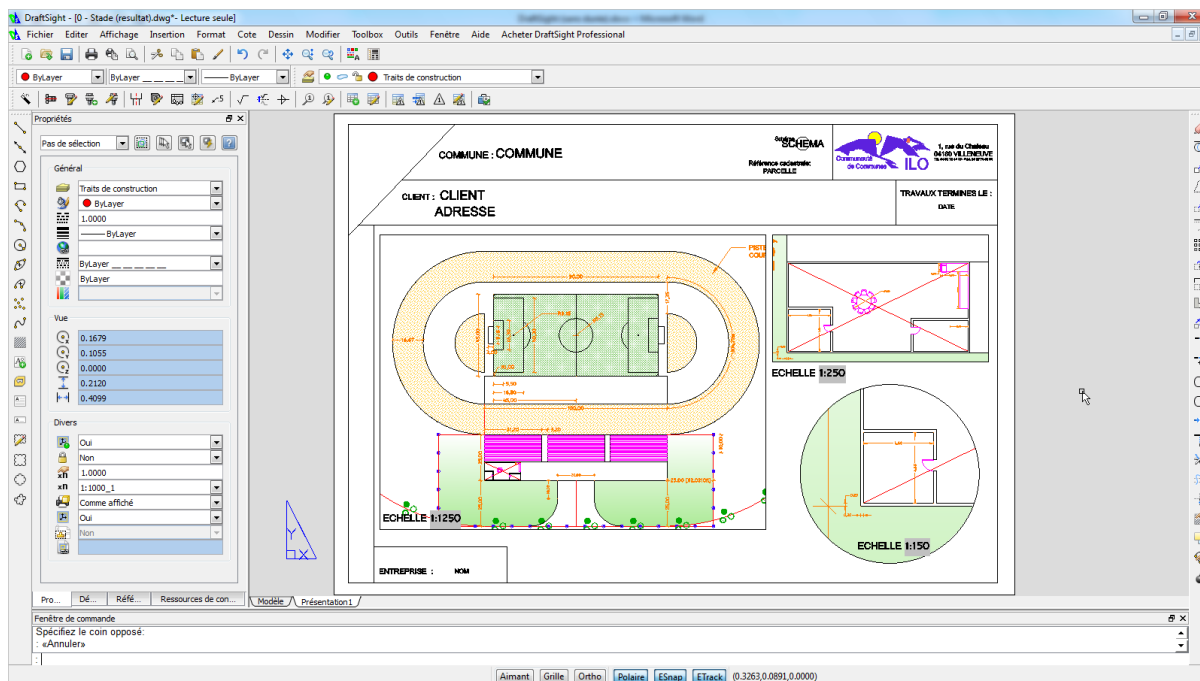
- **Gestion des blocs et bibliothèque**

- **Les Xref**

- Image utilisée en tant que guide de tracé,
- détacher, décharger, superposition.

- **Espace présentation**

- Gestionnaire de mise en page
- Fenêtre de présentation flottante de forme libre (cercle par exemple permettant de zoomer sur une partie)
- Geler / Libérer les calques de la fenêtre active de présentation (permet de ne pas avoir de cotation illisible si l'échelle est trop petite)
- Basculer de l'espace Papier à l'espace Objet
- Création et importation de cartouche
- Procédure en 3 étapes pour la mise à l'échelle.



**Tout au long de la formation, des exercices pratiques pourront être effectués sur des plans de votre entreprise afin de les modifier, les améliorer ou même en créer. Apportez donc vos fichiers DWG ou DXF, des exports PDF, ou même des plans papier pour travailler sur le sujet !**

