



PROGRAMME DE FORMATION ARCHICAD ET RENDU PHOTOREALISME ARTLANTIS

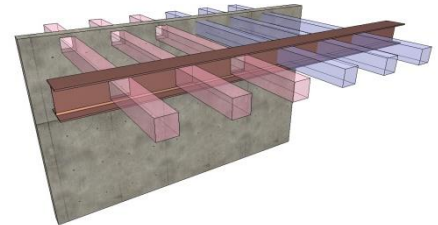
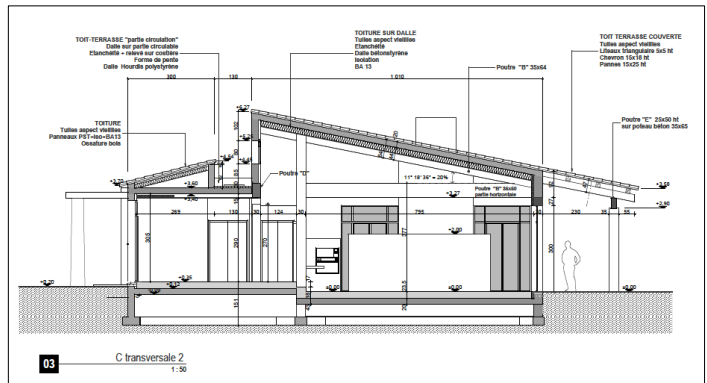
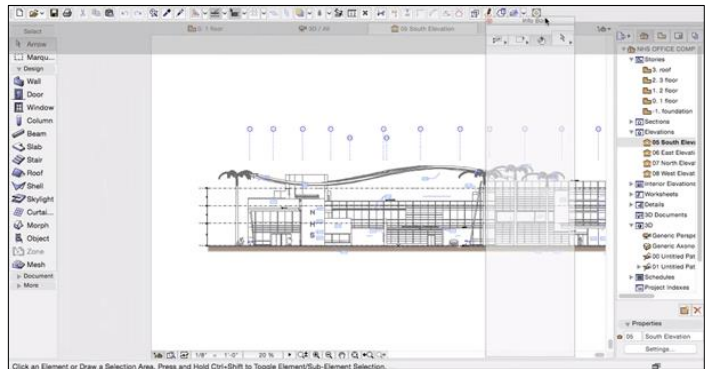
Tarifs salariés	INTER-entreprises 497€/jour INTRA-entreprise 897€/jour (FD, nous consulter)
Objectifs	Cette formation s'adresse à toute personne intervenant dans l'architecture. L'objectif est la maîtrise des fonctionnalités d'ArchiCAD et des concepts fondamentaux liés au BIM pour réaliser des vues plans et des élévations en 2D selon les normes et les représenter en 3D de manière professionnelle. Gestion des textures, matières, lumière sous Artlantis pour le rendu photo-réaliste.
Pré-requis	Etre à l'aise avec les outils informatiques, maîtriser les commandes de Windows, gestion des fichiers et dossiers dans l'explorateur Windows.
Modalités de suivi et d'évaluation	<ul style="list-style-type: none">• Démonstration sur vidéoprojecteur ou écran / Exercices pratiques en continu tout au long de la formation.• Une attestation mentionnant les objectifs, la nature, la durée et les résultats est délivrée en fin de stage.
Moyens d'organisation, d'accompagnement ou d'assistance	<ul style="list-style-type: none">• Pour les formations de groupe, une salle de formation est à votre disposition, ordinateur sur demande, le support de cours PDF vous est distribué dès le début de la formation.• Les feuilles d'émargement seront à signer par ½ journée.• Dans le cas de FOAD, vous aurez des TP à accomplir chez vous. Le formateur sera disponible pour une assistance téléphonique, par email ou en accès à distance.

GRAPHISOFT
ArchiCAD®

PROGRAMME DE FORMATION

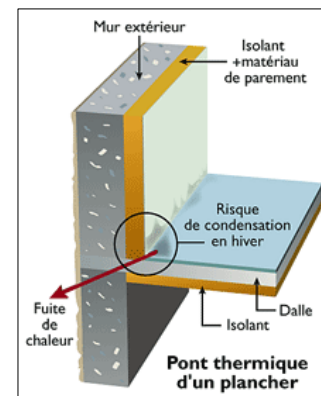
DEMARRAGE D'UN PROJET

- Principes du BIM
- Utilisation du dossier d'affaire
- Utilisation du modèle par défaut
- Contenu du modèle
- Le modèle : élément central dans l'organisation du travail
- Gestion des bibliothèques
- Importation simple d'un dessin de géomètre (DWG)
- Réglages des étages
- Terrain en pente
- Création d'une plateforme dans une pente
- Étude volumique d'implantation
- Surfaces et volumes par étage
- Plan masse
- Coupes et façades
- Adaptation des vues existantes
- Navigation dans les phases de projet
- Réglages des calques
- Modification des combinaisons de calques
- Jeux de stylos
- Grille structurale
- Traçage des murs sur grille structurale
- Dalles (Détection automatique des contours)
- Les favoris
- Refends et cloisons
- Matériaux (priorités)



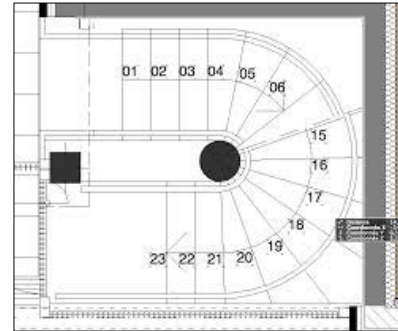
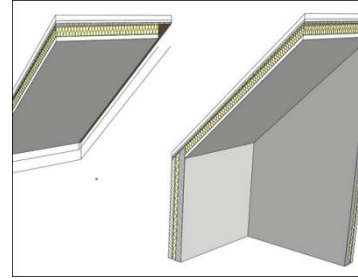
PRINCIPES DE CONSTRUCTION

- Profils complexes pour les fondations
- Ajustement du plan de coupe de la vue
- Affichage structure seulement
- Affichage des éléments
- Portes intérieures
- Fenêtres simples et complexes
- Mur rideau
- Étage
- Contrôle en coupe, ajustement des matériaux
- Toitures automatiques
- Toitures manuelles (sous toitures)
- Raccords aux murs
- Pannes et sablières
- Plans de coupes 3D



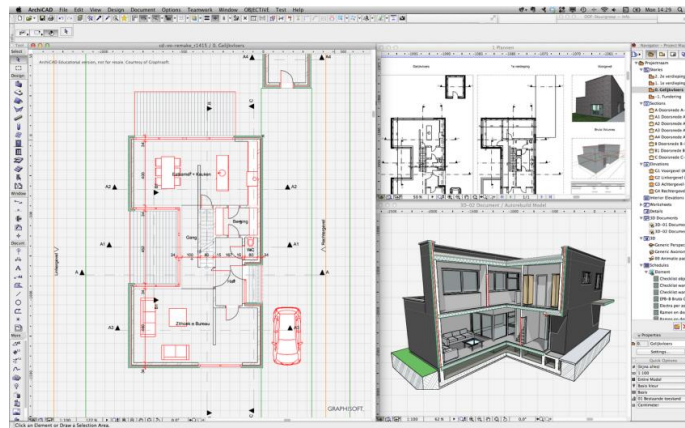
OBJETS & DOCUMENTATION

- Escalier simple (par sélection)
- Cotation de niveau en coupe et façade
- Niveaux - Cotation en plan
- Étiquettes - Zones automatiques
- Tableau des surfaces habitables
- Liste de menuiserie
- Interaction dans une nomenclature
- Détails 2D
- Feuille de travail
- Trace et comparaison
- Trace et vues
- Utiliser le mobilier déjà présent sur le logiciel
- Créer son propre mobilier
- Importer du mobilier extérieur (utilisation d'un logiciel supplémentaire en option : SketchUp)



PRODUCTION DES DOCUMENTS GRAPHIQUES

- Navigation
- Jeux de vues
- Calques
- Réglages de vues
- Clone
- Placer les vues dans les mises en page
- Vues et Stylos
- Création ou importation de mise en page type
- Cartouche avec texte automatique
- Sous-ensemble avec numérotation
- Automatique
- Placer des vues d'autres projets
- Publications : PDF, DXF, DWG, DWF, PMK
- Rendu
- Textures et matières
- 3D et mise en page
- Rendu photoréalisme sous Artlantis



Au cours de cette formation, un temps est réservé pour travailler sur votre projet. Le formateur sera alors disponible pour répondre de tout. Venez avec vos plans, vos idées sur le papier, des objets à modéliser, des esquisses existantes sur lesquels vous souhaitez travailler. Le formateur vous guidera pour que vous puissiez devenir autonome après la formation.