



PROGRAMME DE FORMATION MICROSOFT PROJECT

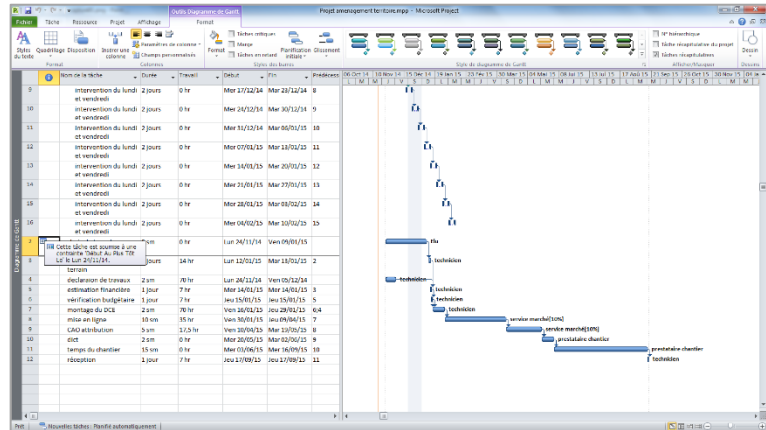
Tarifs salariés	<p>INTER-entreprises 497€/jour/personne INTRA-entreprise (sur mesure) 897€/jour (FD, nous consulter)</p>
Objectifs	<p>La formation est sur 2 jours. La 1ere journée consiste à travailler sur tous les requis obligatoires de la conduite de projets. C'est une phase essentielle pour assurer une saisie correcte dans MS Project. La 2e journée est donc dédiée au logiciel et ses fonctionnalités. Avec cette méthode, vous aurez beaucoup plus de facilités à comprendre les outils présents dans le logiciel.</p>
Pré-requis	<p>Etre à l'aise avec les outils informatiques, maîtriser les commandes de Windows, gestion des fichiers et dossiers dans l'explorateur Windows.</p>
Modalités de suivi et d'évaluation	<ul style="list-style-type: none"> • Démonstration sur vidéoprojecteur et exercices pratiques en continu tout au long de la formation. • Une attestation mentionnant les objectifs, la nature, la durée et les résultats est délivrée en fin de stage.
Moyens d'organisation, d'accompagnement ou d'assistance	<ul style="list-style-type: none"> • Pour les formations de groupe, une salle de formation est à votre disposition, ordinateur sur demande, le support de cours PDF vous est distribué dès le début de la formation. • Les feuilles d'émargement seront à signer par ½ journée. • Dans le cas de FOAD, vous aurez des TP à accomplir chez vous. Le formateur sera disponible pour une assistance téléphonique, par email ou en accès à distance.



PROGRAMME DE FORMATION INITIATION

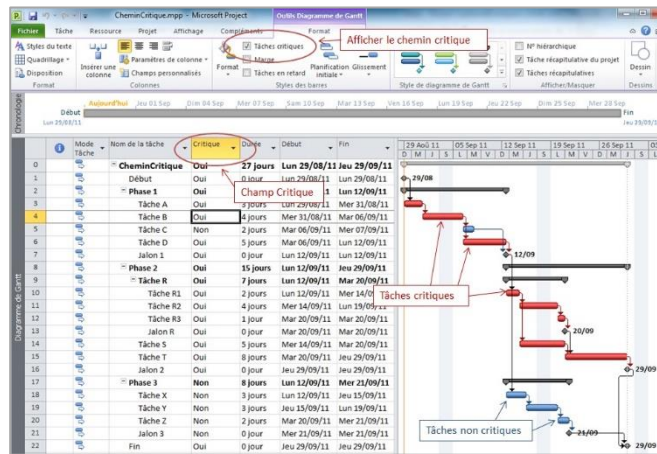
ETUDE ET MISE EN PLACE DU CAHIER DES CHARGES

- Connaître les composantes du projet
- Etudier l'opportunité du projet
- Détecter les besoins par l'analyse fonctionnelle
- Anticiper le fonctionnement du projet (acteurs, analyse des risques...)



LES ETAPES DU PROJET

- Détailler les différents lots et tâches
- Définir l'organigramme
- Apprendre à gérer le planning (PERT, GANT)



INTEGRER LES DONNEES ET COMPRENDRE MS PROJECT :

- Définir les données générales du projet dans les options de MS Project
- Intégrer les données récoltées (matérielles, humaines, conditions de travail, budget)
- Créer des options

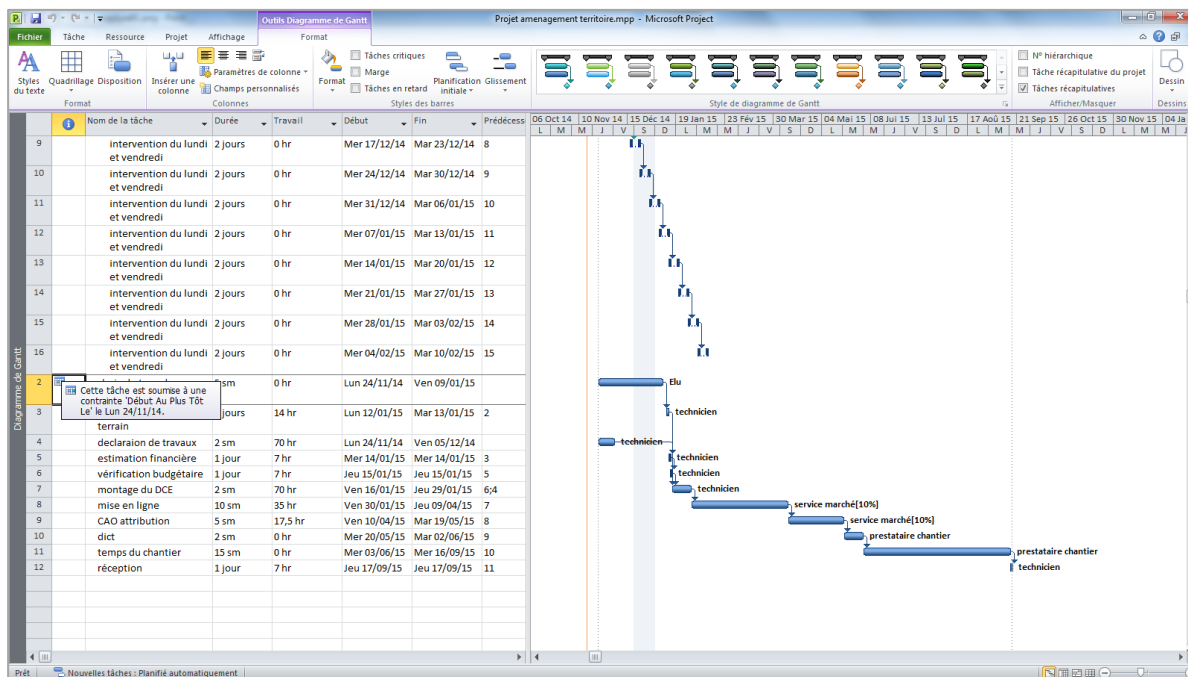
SUIVRE LE PROJET A L'AIDE DE MS PROJECT

- Gérer les tâches à l'aide du logiciel (attention particulière sur le chemin critique)
- Intégrer les éléments afin d'anticiper les situations correctives
- Extraire les documents nécessaires aux réunions de suivi

Le formateur s'adapte avec vos projets, vous pourrez travailler pendant la formation sur vos projets ou éventuellement lui proposer ceux qui sont à planifier.

PROGRAMME DE FORMATION PERFECTIONNEMENT

(également sur 2 jours)



RAPPEL DES FONDAMENTAUX

- Définition du projet, programme et portefeuille
- Tâches, ressources et livrables
- Les jalons, Les phases, Le réseau PERT, Le GANTT

CONSTRUIRE UN PROJET

- Créer un projet
- Les différents types de tâches
- Créer et structurer les tâches en WBS
- Définir les calendriers
- Définir les durées, les charges et les contraintes
- Marge et chemin critique
- Imprimer un diagramme de GANTT

INITIALISER LES RESSOURCES

- Saisir les ressources
- Affecter les ressources
- Planifier à capacité infinie

- Visualiser la charge des ressources

LA GESTION EN MULTI PROJETS : CONSOLIDATION

- Les différentes formes de multi projets
- Utilisation des différents multi projets
- Protection
- Le suivi en multi projet

LE PARTAGE DES RESSOURCES

- Avantages - Inconvénients
- Les filtres
- Création, application, suppression

LES TABLES, LES FILTRES, LES RAPPORTS ET LES AFFICHAGES

- Création, application, suppression
- Personnalisation

ACCOMPAGNEMENT DE PROJETS

- Adaptation du contenu aux projets de l'Entreprise

SUIVI DE PROJET PAR LE TRAVAIL

- Déroulement réel, saisie des feuilles de temps
- Comparaison avec le planning initial
- Utilisation des diagrammes et des boîtes de dialogue pour le suivi

Le formateur s'adapte avec vos projets, vous pourrez travailler pendant la formation sur vos projets ou éventuellement lui proposer ceux qui sont à planifier.